



GRUPPO SINA

Il territorio come valore



Gruppo ARGO



Il Gruppo ARGO

Il Gruppo ARGO è riconosciuto come leader nei settori del trasporto, della logistica integrata, dell'energia e delle telecomunicazioni, grazie al costante aggiornamento di mezzi e attrezzature tecniche, alla capacità di proporre servizi pienamente rispondenti alle esigenze proprie della produzione e della distribuzione moderna, nonché alle pluriennali esperienze acquisite nei servizi e nell'uso dei mezzi ad alta tecnologia.

L'attività del Gruppo, attraverso un costante orientamento verso ricerca e innovazione, opera in termini di assoluta efficienza in diversi settori.



AUTOSTRADE



INGEGNERIA

TRASPORTI E LOGISTICA

COSTRUZIONI

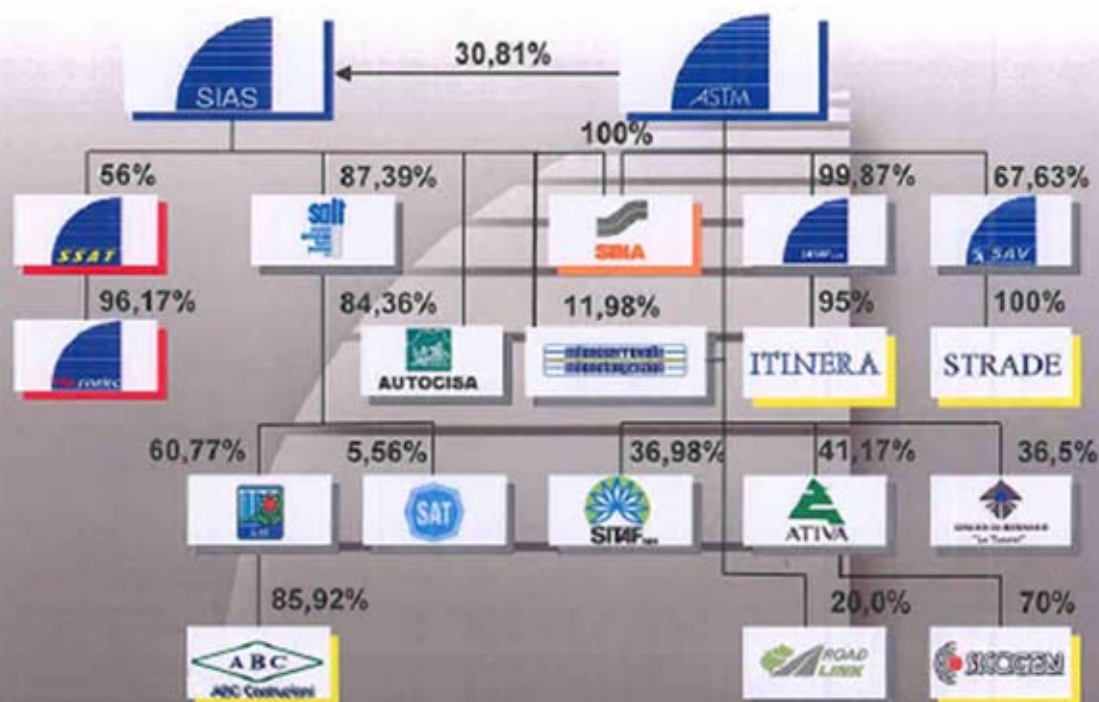
TELECOMUNICAZIONI

ENERGIA E COMUNICAZIONI

Gruppo ARGO



Struttura del Gruppo Argo



ASTM S.p.A.	Km.
SATAP	
-Torino-Milano	125,0
-Torino-Piacenza	167,7
ATIVA	152,7
SAV	59,5
SITAF	94,0
SITRASB	12,5
ROAD LINK (UK)	84,0
TOTALE	695,4

SIAS S.p.A.	Km.
SALT	154,9
ADF	113,3
CISA	181,0
includi 81 Km di tratta tra Parma e l' Autostrada del Brennero (in costruzione)	
ASTI - CUNEO	90,5
(in costruzione)	
COSTANERA NORTE	43,0
CHILE	
TOTALE	582,7

SINA



SINA
studio
ricerca
progettazione
e direzione lavori
delle infrastrutture
per la sicurezza
e la tutela
dell'ambiente

ingegneria
del
territorio

GRUPPO
SINA

This block features a vertical banner with a background image of a modern bridge. It includes the SINA logo (a stylized 'S' shape), the company name "SINA" in large orange letters, and a list of services: "studio", "ricerca", "progettazione", "e direzione lavori", "delle infrastrutture", "per la sicurezza", and "e la tutela dell'ambiente". To the right, the text "ingegneria del territorio" is displayed. At the bottom right, the "GRUPPO SINA" logo is repeated.

Chi è SINA



Sina S.p.A. (Società Iniziative Nazionali Autostradali) viene costituita nel 1962 quale strumento per lo studio, la progettazione, la realizzazione e la gestione di nuove opere nei settori della viabilità, dei trasporti stradali e ferroviari e delle telecomunicazioni.

In pochi anni Sina, grazie alla capacità di fornire ai clienti un servizio globale di piena soddisfazione, viene ad occupare una posizione di leadership all'interno del settore di riferimento, dando vita a società collegate, con lo scopo di rispondere, con servizi innovativi a 360 gradi, alle carenze infrastrutturali emergenti.

Nel gruppo, oggi controllato da ASTM, a Sina si affiancano: Sineco per l'ingegneria del controllo, CIV per la gestione chiavi in mano di grandi progetti, L.I.R.A. per la ricerca e lo sviluppo di sistemi di sicurezza passiva.

AZIONARIATO

Soci	%	N° Azioni	Valore totale
Autostrada Torino Milano S.p.A. C.so Regina Margherita, 165 10144 Torino	94,42%	3.829.972	1.914.986
S.A.T.A.P. S.p.A. – Società Autostrada Torino -Alessandria - Piacenza Via Bonzanigo, 22 10144 Torino	5,08%	205.997	102.998,50
S.I.A.S. S.p.A. – Società Iniziative Autostradali e Servizi Via Bonzanigo, 22 – 10144 Torino	0,5%	20.281	10.140,5
TOTALE GENERALE	100%	4.056.250	2.028.125

SINA - Le dimensioni aziendali



SINA

Valore della produzione

Milioni di euro

14,9

24,1

28,2

33,3

38,2

2002

2003

2004

2005

2006

68

84

100

121

120

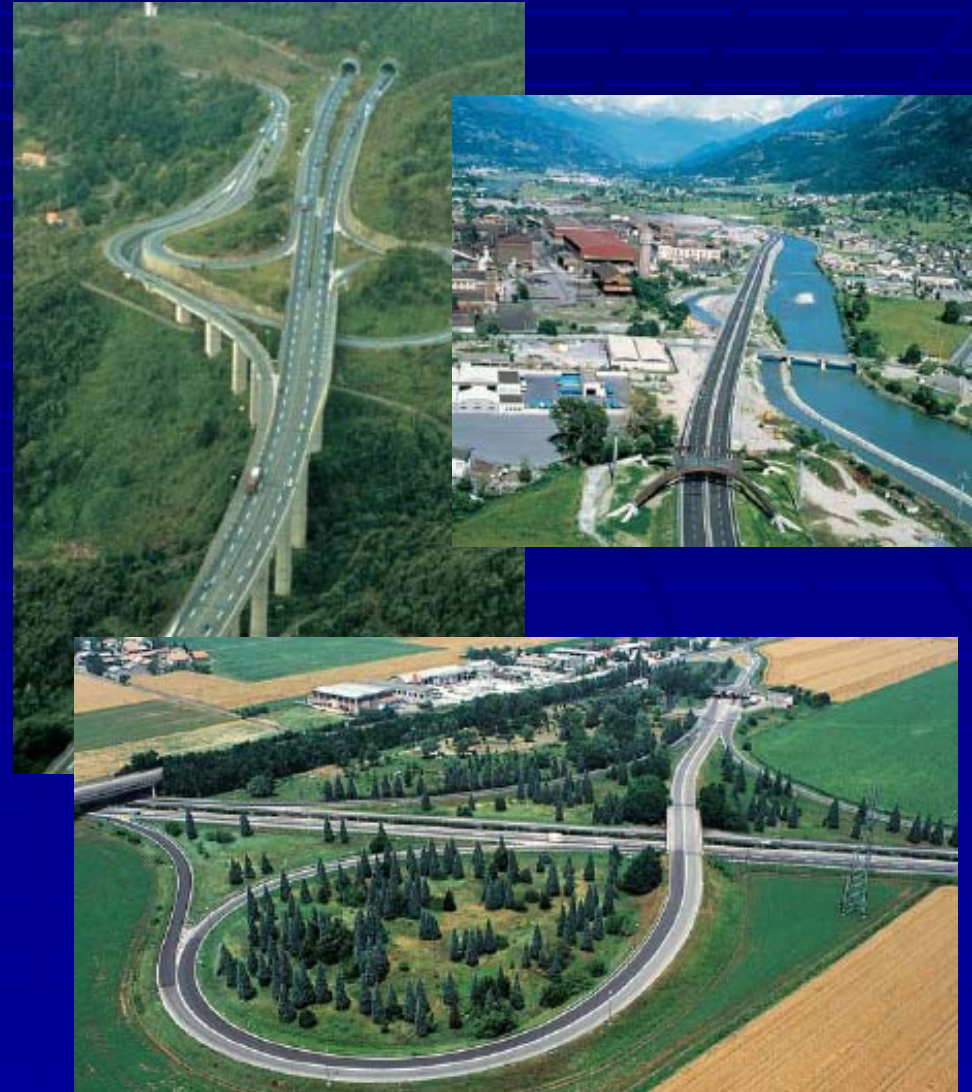
Numero di addetti

SINA

Risorse Umane

Sina, in collaborazione con i maggiori Istituti di ricerca, ha svolto numerosi progetti per grandi opere, anche elaborando propri criteri e metodologie per la prestazione dei servizi richiesti. Gli studi di fattibilità costituiscono l'inizio del processo di intervento sul territorio, che da Sina viene analizzato e monitorato in tutti i suoi aspetti. In oltre 40 anni di attività, Sina ha maturato know-how ed esperienze in campo ambientale, tecnico, economico, politico/sociale, utili a realizzare prestazioni di assoluta eccellenza nello sviluppo degli Studi.

Il Project Financing è uno strumento finanziario volto a rendere possibile il finanziamento privato di progetti sulla base della loro valenza tecnico - economica. Sina, in collaborazione con altre realtà operanti nel campo, è parte diligente nel promuovere la realizzazione di infrastrutture attraverso il project financing, convinta che per un Paese come l'Italia, a basso livello di infrastrutturazione, sia una scelta obbligata.



La progettazione è un processo creativo complesso teso all'individuazione di soluzioni ottimali per la realizzazione di infrastrutture nel rispetto degli standard di sicurezza e di tutela ambientale. Nell'ambito delle opere civili, Sina si distingue per la specializzazione in grandi opere d'arte ed in sotterraneo, integrate in importanti strutture viarie.

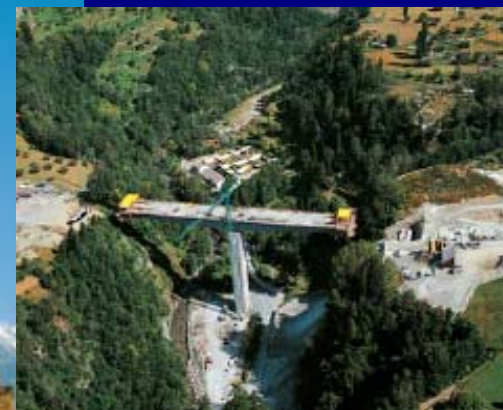
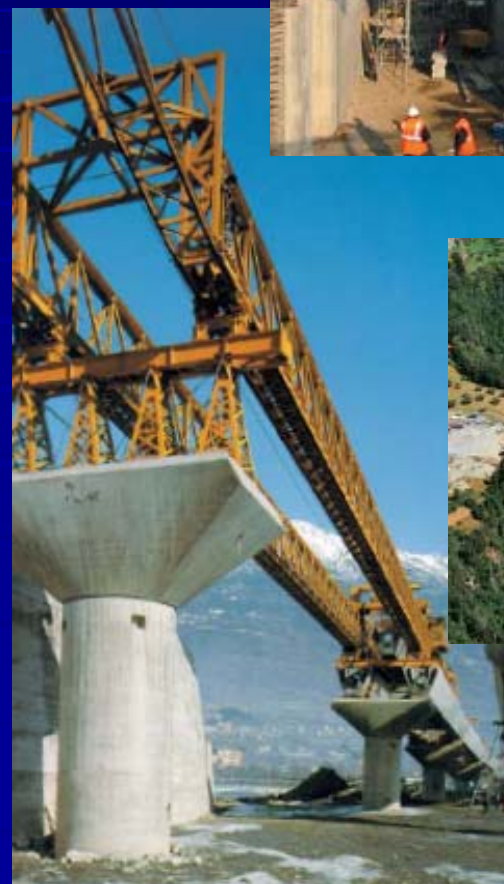
Attraverso studi d'impatto ambientale e compensazione territoriale, di monitoraggio e valorizzazione dei siti contaminati, Sina ha messo a punto criteri e metodologie di analisi per un ottimale ed armonioso inserimento dell'infrastruttura nel territorio. Nella realizzazione di opere stradali e ferroviarie, Sina è protagonista grazie all'esperienza maturata in 40 anni quale progettista di infrastrutture lineari ed al know-how acquisito nel General Contracting e nel Project Financing.

In materia di impianti e sicurezza, Sina vanta un'esperienza consolidata, già oggi sviluppata su decine di chilometri di gallerie, che consente di affrontare e risolvere ogni tipo di necessità inerente la sicurezza, l'illuminazione e la ventilazione in galleria, attivando studi specialistici ed articolate progettazioni di impianti supportati da moderni programmi di calcolo che garantiscono i prescritti livelli normativi.



Sina affianca il committente, fornendogli il supporto professionale e di responsabilità richiesto dalle norme vigenti, con un servizio di Direzione Lavori completo, in grado di seguire la corretta esecuzione delle opere secondo le specifiche del progetto in ambito civile, ambientale, impiantistico e la relativa contabilizzazione dei lavori.

Team selezionati ad hoc garantiscono, tramite standard operativi definiti, interventi rapidi e flessibili ed un'efficace gestione dei ruoli di alta sorveglianza per realizzazioni di importanza strategica come la linea ferroviaria ad alta velocità Torino-Milano-Novara e le opere di ammodernamento dell'autostrada Torino-Milano, fornendo un costante flusso informativo quale prezioso feed-back alla struttura di progetto.



Sina promuove l'innovazione tecnica e gestionale dei sistemi di trasporto seguendo l'evoluzione della normativa e delle modalità di realizzazione delle reti infrastrutturali. La sicurezza in galleria in tutti i suoi aspetti (illuminotecnici, di rilevamento parametrico e di ventilazione), viene trattata da Sina con specifici programmi, metodi di calcolo e procedure tecnico/operative di progettazione, capaci di creare sistemi di sicurezza di livello ottimale.

Nel campo delle barriere di sicurezza, Sina è promotrice fin dagli anni '60 di studi e sperimentazioni, con prove in scala reale, di sistemi di sicurezza passiva di propria concezione, installati su oltre 600 km di rete autostradale ed ha sviluppato nel tempo progetti conformi ai nuovi standard europei.



Sina, con il Politecnico di Milano e Sineco, ha fondato L.I.R.A., Laboratorio per la ricerca, sviluppo e validazione dei sistemi di sicurezza passiva.

Nella logica della mobilità integrata Sina effettua studi e ricerche sulla sicurezza del trasporto, l'integrazione "sostenibile" sul territorio, la corretta gestione e progettazione di grandi infrastrutture.

Sina, convinta che l'integrazione europea nel campo dei trasporti e delle comunicazioni sia ormai condizione imprescindibile per lo sviluppo socio-economico, in sinergia con i Paesi UE, ha svolto un ruolo trainante nella ideazione di tecniche di informazione all'utenza e di gestione della mobilità, nell'intento di migliorare la viabilità nelle aree e nei corridoi infrastrutturali interessati (Progetti Serti, Trans-Alp, Iworomo).



Il sistema Sina è fortemente imperniato sulle fasi di pianificazione, organizzazione, direzione e controllo in grado di garantire efficaci e ottimali criteri di gestione di progetti complessi, finalizzati al rispetto delle specifiche e requisiti iniziali.

Sina ha sviluppato un'approfondita analisi di Customer Care per ogni settore di attività, monitorando e misurando costantemente la determinazione e l'importanza dei fattori di soddisfazione e l'evoluzione delle aspettative del Cliente, coniugando flessibilità di intervento e di attenzione, con il rigore metodologico dato dal rispetto delle procedure del Sistema di Gestione per la Qualità Vision 2000 e ad una costante spinta verso l'innovazione ed il miglioramento.

In questa logica Sina attua una mirata politica di comunicazione verso la comunità scientifica, le istituzioni, gli stakeholder e gli utenti.

Sina S.p.A.					
					
Manuale della Qualità					
Sistema di Gestione per la Qualità					
UNI EN ISO 9001:2000					
Contenuti					
<ul style="list-style-type: none"> • Manuale della Qualità • Riferimenti alla Norma UNI EN ISO 9001:2000 • Riferimenti alle Linee Guida OICE • Riferimenti alle Procedure Gestionali Istruzioni Operative Moduli 					
REV	DATA	DESCRIZIONE	REDATTO	CONTROLLATO	APPROVATO
001	01/01/2000				
Codice Documento			PAG		

SEZIONE 0. INTRODUZIONE
SEZIONE 1. SCOPO E CAMPO D'APPLICAZIONE
SEZIONE 2. RIFERIMENTI NORMATIVI
SEZIONE 3. TERMINI E DEFINIZIONI
SEZIONE 4. SISTEMA GESTIONE QUALITÀ
SEZIONE 5. RESPONSABILITÀ DELLA DIREZIONE
SEZIONE 6. GESTIONE DELLE RISORSE
SEZIONE 7. REALIZZAZIONE DEL PRODOTTO
SEZIONE 8. MISURAZIONI ANALISI MIGLIORAMENTO



SINA Principali lavori



STUDI DI FATTIBILITÀ, ECONOMICO-TRASPORTISTICI E PROJECT FINANCING

SATAP-TRONCO A21: studio di fattibilità autostrada regionale Broni-Pavia-Mortara • Autostrada BS-P VR, Raccordo tra la A4 e la Val Trompia: studio di traffico ed economico finanziario • SAV, Autostrada A5 Quincinetto-Aosta: studio di fattibilità e progetto preliminare del nodo autostradale di Chatillon • CIV, attraversamento Est Ovest Genova: studio di fattibilità • Collegamento autostradale Albenga-Garessio-Ceva: studio di fattibilità • Confederazione Autostrade: studio di fattibilità strutture ed impianti collegamento Nogara-Mare Adriatico • Inghilterra: SSA69 fra Newcastle e Carlisle

PROGETTAZIONE GENERALE DI OPERE STRADALI E FERROVIARIE

SAV: Tangenziale di Aosta; Raccordo A5/SS27 del G.S. Bernardo • COCIV, Linea AV/AC GE-MI: progettazione esecutiva, tratte all'aperto e in galleria; Linea AV/AC GE-MI, "Terzo Valico dei Giovi": progetto preliminare, progetto definitivo della viabilità e dei cantieri • SATAP-TRONCO A4: interventi di adeguamento ed ammodernamento dell'Autostrada TO-MI; progetto esecutivo variante di Bernate Ticino • ARES Piemonte, variante esterna all'abitato di Tortona: progetto definitivo ed attività accessorie • ATIVA, Raccordo SP6-SP174-SP175: progetto definito ed esecutivo • Piastra Portuale di Taranto: progetto preliminare riqualificazione della piattaforma Logistica del Porto di Taranto • TEM, Nuovo sistema Tangenziale Esterno di Milano: adeguamento progetto preliminare e SIA • Provincia di Piacenza: progetto definitivo e SIA dell'intervento "Tangenziale Sud Ovest di Piacenza" • SATAP-TRONCO A21 progetto preliminare di ammodernamento Autostrada TO-PC; progetto definitivo ed esecutivo interconnessione tra la A21 e la A1 a Piacenza; tangenziale di Piacenza; adeguamento fondazioni viadotto sul fiume Tanaro • ADF, Autostrada A10 Savona Ventimiglia: svincolo e casello di Ventimiglia; svincolo Borghetto Santo Spirito • SALT, Autostrada A12 Sestri Levante-Livorno: 3° corsia S.Stefano-Viareggio; nuovo svincolo e casello di Viareggio • ANAS, Autostrada SA-RC: DG21/99, tratta tra svincolo di Gioia Tauro e svincolo di Bagnara • AGENZIA TORINO 2006: SS23 del Sestriere, variante San Germano-Perosa Argentina

SINA Principali lavori



PROGETTAZIONE DI IMPIANTI

Autostrada A10 Savona Ventimiglia; A5 Quincinetto Aosta; A12 Sestri Levante-Livorno; A24 Roma-L'Aquila: riqualificazione barriere di sicurezza (studi e prove al vero) • Autostrada BS-PD-VR, Collegamento tra l'autostrada A4 e la Val Trompia: impianti tecnologici • Autostrada A10 Savona Ventimiglia, A5 Quincinetto Aosta: impianti di illuminazione gallerie • SAV, Autostrada A5 Quincinetto-Aosta: sistema di controllo del traffico; impianti SOS; impianti idrico ed antincendio Gallerie Signayes e Sorreley • AUTOCISA: impianti elettromeccanici; di illuminazione; impianto idrico antincendio Gallerie Vizzana e Bocchetto • ADF, Autostrada A10 Savona Ventimiglia: applicazione delle nuove barriere di sicurezza a viadotti esistenti; impianti di ventilazione gallerie • SALT, Autostrada A12 Sestri Levante-Livorno: impianti tecnologici, galleria Saturnia; ventilazione, illuminazione e impianti galleria Subalvea e svincolo Stagnoni (La Spezia)

AMBIENTE E TERRITORIO

COCIV, AV/AC Genova Milano: studio di impatto e progettazione del monitoraggio ambientale • SATAP-TRONCO A4, ammodernamento Autostrada TO-MI: studio di impatto ambientale; monitoraggio ambientale e attività di supporto per la validazione esiti; caratterizzazione dei siti potenzialmente inquinati; servizi per l'individuazione delle cave di approvvigionamento del materiale inerte; piano cave; elaborazione piano di bonifica siti inquinati ed attività di supporto correlate • SATAP-TRONCO A21: studio ambientale ammodernamento autostrada A21 Torino-Piacenza; studio ambientale tangenziale di Piacenza • SALT, Autostrada A12 Sestri Levante-Livorno: attraversamento comune di Massa riqualificazione acustica • SAV, Autostrada A5 Quincinetto-Aosta: interventi di mitigazione acustica nei comuni di Hone, Donnaz, Verres; riqualificazione acustica comuni di Chatillon e Quincinetto • ADF, Autostrada A10 Savona-Ventimiglia: integrazione barriere acustiche e di sicurezza • ITALFERR: attività di supporto a studi e progetti in campo ambientale su varie tratte e nodi ferroviari • TEM: studio di impatto ambientale tangenziale est esterna di Milano

SINA Principali lavori



DIREZIONE LAVORI

FIAT: Linea AV/AC TO-NO-MI, tratta TO-NO e tratta NO-MI • SATAP-TRONCO A4: ammodernamento Autostrada TO-MI • ADF, Autostrada A10 Savona-Ventimiglia: svincolo di Borghetto Santo Spirito • SATAP-TRONCO A4: viabilità di accesso al nuovo polo fieristico di Rho-Però • SITRASB, Traforo del Gran San Bernardo: interventi di ammodernamento impianto di ventilazione • ARES Piemonte: realizzazione della variante all'abitato di Strevi • SATAP-TRONCO A21: interconnessione tra la A1 e la A21 a Piacenza, lotto 8/9

STUDI TECNICI E PROGETTI DI RICERCA

AISCAT, UE: Progetto HANNIBAL • MIN LLPP, UE: Progetto SERTI • UE, TNO: Progetto ECOSAFE • MIN LLPP, UE, AISCAT: Progetto CORVETTE • CNR Consiglio Nazionale per le Ricerche: Tecnologie per il controllo del traffico, studi e sperimentazioni; valutazione e prevenzione del rischio nel trasporto delle sostanze tossiche e nocive. Definizione di strumenti per la pianificazione delle emergenze nel trasporto • SITAF, Autostrada A32 Torino Bardonecchia: analisi della sicurezza • SITRASB, Tunnel del Gran S. Bernardo: studio delle procedure di gestione, in esercizio ed emergenza, dell'impianto di ventilazione della galleria di servizio e sicurezza; definizione del programma di prove ed assistenza per la valutazione delle prestazioni dell'impianto di ventilazione • SITRASB: corridoi stradali tra Italia e Svizzera, studio di gestione del traffico internazionale • SALT, Autostrada A12 Sestri Levante-Livorno: studio sicurezza antincendio Galleria Subalvea (La Spezia) • STRADA DEI PARCHI: studio impianto di telecontrollo Galleria San Rocco e San Domenico

SINECO



SINECO ingegneria
del controllo

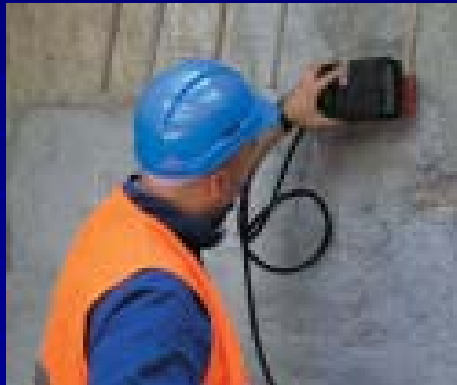
studio
ricerca
progettazione
e pianificazione
delle attività di
controllo e
manutenzione delle
grandi infrastrutture



Chi è SINECO



Sineco S.p.A. opera dal 1987 nel settore dell'ingegneria con particolare riferimento al controllo ed alla pianificazione della manutenzione delle grandi infrastrutture di trasporto. Missione primaria di SINECO è offrire supporto ai gestori di reti viarie e ferroviarie nell'individuazione, progettazione e pianificazione delle attività di manutenzione, adeguamento e monitoraggio delle opere.



Altri punti di forza di Sineco sono la costante attenzione allo sviluppo tecnologico attraverso ricerca ed aggiornamento ai massimi livelli del proprio parco strumenti e la capacità di offrire consulenza a 360 gradi per il recupero di strutture compromesse.



La Società, offre qualificato know how nel settore dell'indagine diagnostica, ed ha particolari competenze nell'attività di sorveglianza di opere d'arte (1000 opere sotto controllo) e nella manutenzione delle pavimentazioni stradali con oltre 5000 Km di rilievi all'anno, eseguiti con impiego di varie tecnologie ad alto rendimento, nonché nelle verifiche dei materiali impiegati nei lavori di manutenzione e nuova costruzione delle infrastrutture



SINECO - Le dimensioni aziendali



SINECO

Valore della produzione

Milioni di euro

8,0

10,4

12,5

14,3

15,6

2002

2003

2004

2005

2006

74

84

92

101

101

Numero di addetti

SINECO
Organico

MONITORAGGIO DI INFRASTRUTTURE

Sineco opera nel settore del controllo delle strutture stradali, ferroviarie ed idrauliche già dal 1987 ed ha avuto più volte l'occasione di confrontarsi ed operare con realtà internazionali, ricevendo sempre significativi apprezzamenti. I metodi e le tecnologie messe a punto nel corso degli anni da Sineco tendono sia ad accertare lo stato di consistenza e sicurezza di ciascuna opera ispezionata che a prevedere l'evoluzione del suo stato di degrado mettendolo in relazione alle condizioni d'uso delle infrastrutture di cui l'opera stessa fa parte.

L'obiettivo del controllo che SINECO persegue consiste, infatti, nel perfezionare sistemi ed algoritmi di analisi delle informazioni capaci di restituire programmi di manutenzione di breve, medio e lungo termine in grado di orientare efficacemente le scelte di investimento dei gestori di infrastrutture. La diversità tipologica e l'elevato numero di strutture controllate ha consentito a SINECO di memorizzare un bagaglio di informazioni e di acquisire un know-how tale da poter affrontare, con sicurezza e autorevolezza, anche le situazioni più particolari e complesse.



SINECO

TECNOLOGIE NON DISTRUTTIVE



Sineco ha particolare esperienza nel settore delle tecnologie non distruttive applicate all'ingegneria civile dove utilizza sistemi di misura basati su laser, ultrasuoni, registrazioni di echi radar e di echi sismici ed effettua, rilevamenti visivi, termografici ad infrarosso, determinazioni e monitoraggi, anche remoti, di grandezze statiche e dinamiche.

I campi di applicazione principali sono la diagnostica specializzata delle grandi opere, la verifica di funzionalità delle pavimentazioni stradali, i collaudi e le verifiche di comportamento di strutture e manufatti. La Società, per favorire lo sviluppo e l'interscambio tecnologico, spesso stringe rapporti di partnership esclusivi con grandi realtà europee attive nello stesso settore di business.

La capacità di fornire servizi di diagnosi avanzate e complete, sia per prestazioni altamente specialistiche, sia per affrontare la soluzione di problematiche più ampie consente a SINECO di proporsi come leader del settore.



SINECO

LABORATORIO PROVE MATERIALI



Sineco, disponendo di un laboratorio prove, interviene nel settore dei controlli sui materiali da costruzione e nel controllo di qualità dei processi di realizzazione di grandi opere. Il laboratorio prove è attivo nei settori dei conglomerati bituminosi della geotecnica stradale, dei calcestruzzi e degli acciai ed è dotato delle migliori attrezzature e macchine presenti attualmente sul mercato. Sineco si avvale inoltre di un laboratorio mobile che permette di effettuare prove in sito.

L'appartenenza di Sineco al Gruppo Gavio leader nel settore autostradale ha favorito la specializzazione del laboratorio, collocandola su livelli di assoluta eccellenza con disponibilità tecniche e competenze in grado di coprire l'intero arco di prestazioni richieste anche dai clienti più esigenti. Oltre al laboratorio mobile tradizionale, la società dispone di mezzi ad alto rendimento tra cui ARAN (Automatic Road Analyzer) e HWD (Heavy Weight Deflectometer) per la rilevazione delle caratteristiche delle pavimentazioni stradali, quali: ormaiamento, profili trasversali e longitudinali, raggi di curvatura planimetrici ed altimetrici e per il catasto informatizzato delle strade.



Nel campo della tutela dell'ambiente, Sineco può vantare esperienze importanti nella determinazione degli inquinamenti prodotti dal traffico veicolare, sia nel settore dell'acustica che in quello della misura della qualità dell'aria e dell'acqua. Il GIS acustico è lo strumento da SINECO utilizza per la gestione e pianificazione del rumore ambientale, esso ricopre prevalentemente due funzionalità.

La prima, di tipo gestionale, permette al gestore dell'infrastruttura stradale di disporre di uno strumento per mezzo del quale adempiere agli obblighi di legge e nel contempo di monitorare la realizzazione degli interventi lungo tutta la durata del piano di risanamento acustico.

La seconda, di tipo istituzionale, consente agli enti competenti (il Ministero dell'ambiente, le Regioni, ecc) di disporre di uno strumento operativo standard di supporto alle decisioni, ad esempio per la valutazione della rispondenza degli interventi attuali agli obiettivi di legge o strategici e per la verifica dello stato dell'ambiente.

Sineco, inoltre, svolge attività quali: le verifiche prestazionali degli impianti di illuminazione, ventilazione e la misura della retroriflettenza della segnaletica stradale verticale ed orizzontale.



Attraverso la sua competenza Sineco valuta lo stato di consistenza e quindi la sicurezza residua delle strutture in esercizio.



Al suo interno la società dispone, di una struttura tecnica specializzata in questo particolare settore ed attualmente è in grado di svolgere importanti attività di coordinamento della sicurezza e consulenze specialistiche per la predisposizione dei piani di manutenzione dell'opera e di sue parti, documento che ora, in Italia è obbligatorio prevedere fin dalla fase di progettazione esecutiva delle opere.



SINECO - Principali lavori



SORVEGLIANZA GRANDI INFRASTRUTTURE

A.d.F.: ispezioni e controlli annuali di 181 viadotti, 135 gallerie e di oltre 250 opere minori - Ispezioni, controlli e verifiche di 9 viadotti lungo la S.S. n.1 (Aurelia bis) • S.A.L.T.: ispezioni e controlli annuali di 284 viadotti e 48 gallerie • S.A.T.A.P.: ispezioni e controlli annuali su 69 viadotti - Ispezioni, indagini e prove per la realizzazione della III corsia nel tratto Asti Est - Felizzano • S.A.V.: ispezioni e controlli annuali di 99 viadotti, 8 gallerie e oltre 150 opere minori • A.S.T.M.: ispezioni e controlli post-alluvione del ponte Orco e ponte Dora • Società Autostrade Centropadane: ispezione, prove e controlli del ponte sul fiume Po • ANAS - Compartimento di Ancona: ispezione e controllo post-terremoto di due ponti sulla S.S. n.76 • Amministrazione Provinciale di Savona: ispezione, prove e verifiche del ponte sul fiume Bormida S.P. n.36 • DEPARTEMENT DES ALPES MARITIMES (Nice-Francia): ispezione e controllo di un ponte ad arco • AUTOCISA: Ispezioni alle opere d'arte - Ispezione e monitoraggio di due gallerie AUTOCISA • AUT. CENTRO PADANE: Ispezioni alle opere d'arte

TECNOLOGIE NON DISTRUTTIVE

A.d.P.: rilievi stratigrafici e deflettometrici delle pavimentazioni con georadar e curviamètre - Monitoraggio georadar delle gallerie Ara Salere, Stonio, Pietrasecca e San Rocco • ESCOTA - Société des Autoroutes Esterel, Cote D'Azur - (Nice - Francia): monitoraggio georadar del tunnel "De la Coupière" • A.d.F.: istituzione ed aggiornamento catasto delle strade • AUTOCISA: istituzione ed aggiornamento catasto delle strade • ATIVA: istituzione ed aggiornamento catasto delle strade • SITAF: istituzione ed aggiornamento catasto delle strade • SITRASB: istituzione ed aggiornamento catasto delle strade • ANAS: istituzione ed aggiornamento catasto delle strade Area 1 - Istituzione ed aggiornamento catasto delle strade Area 3 • PROV.REGGIO EMILIA: istituzione ed aggiornamento catasto delle strade • TECNOPIEMONTE: rilievi deflettometrici con HWD • SATAP: piani di risanamento acustico monitoraggi fonometrici • SITAF: rilievo della retroriflettenza della segnaletica orizzontale aut. To-Bardonecchia • ATIVA ENGINEERING: rilievi IRI su tratta dell'Autostrada A5 (Torino-Quincinetto) • A.d.F.: piani di risanamento acustico • PROV.ALESSANDRIA: rilievi georadar sulle pavimentazioni Strada ex SS 590 • MILANO MARE: determinazione indicatore di qualità • ATIVA: rilievo della retroriflettenza segnaletica orizzontale • RODANO CONSORTILE: rilievi deflettometrici e stratigrafici con HWD e Georadar tratta A.V. MI-BOLotto RE • VALDATA: rilievi CAT HS ed IRI su tratte della aut. Milano Mare

SINECO - Principali lavori



LABORATORIO PROVE MATERIALI

A.S.T.M.: studio e sperimentazione della riciclaggio a freddo di conglomerati bituminosi - Prove e controlli di qualità dei lavori di manutenzione delle pavimentazioni - Prove e studi su miscele di conglomerato bituminoso • A.d.F.: prove di laboratorio su conglomerati bituminosi • S.A.T.A.P.: prove e controlli in corso d'opera dei lavori di manutenzione delle pavimentazioni - Prove e studi su miscele di conglomerato bituminoso - Prove e studi su terre stabilizzate a cemento • S.I.N.A.: prove geotecniche per l'ampliamento di alcuni tratti autostradali della A12 - Prove geotecniche per l'ampliamento di alcuni tratti autostradali della A21

AMBIENTE

S.A.V.: rilievi fonometrici di 10 località per la valutazione del clima acustico - Misure illuminotecniche all'interno delle gallerie - Misure di ventilazione della galleria Cote de Sorreley • A.d.F.: rilievi fonometrici di 35 località per la valutazione del clima acustico - Prove di ventilazione nei due fornicci della galleria Rocca Carpanea - Prove di carico su montanti di guardavia al viadotto Aquila • A.S.T.M.: rilievi fonometrici di 16 località finalizzati allo studio di impatto ambientale • S.A.T.A.P.: rilievi fonometrici di 3 località per la valutazione del clima acustico • S.A.L.T.: rilievi fonometrici di 25 località per la valutazione del clima acustico • Regione autonoma Valle d'Aosta: rilievi con georadar per il controllo strutturale del Castello di Ussel (Chatillon) - Rilievo archeologico con georadar della piazza antistante la cattedrale di Aosta - Rilievo georadar della porta Pretoria di Aosta

SINECO - Principali lavori



INGEGNERIA

S.A.T.A.P.: progettazione a D.I. degli interventi di ristrutturazione dei viadotti, Cipollina e Tanaro-Bormida
- Progettazione preliminare, definitiva ed esecutiva per la ristrutturazione dei viadotti Solbrito e F.S. Alessandria-Arona - Progettazione definitiva per l'allargamento a tre corsie del viadotto F.S. Alessandria-Arona - Realizzazione di un software per la verifica dei viadotti sottoposti al transito di carichi eccezionali
• Coordinamento sicurezza in esecuzione: ammodernamento Autostrada To-Mi Lotto 1.2.1 • Coordinamento sicurezza in esecuzione ammodernamento autostrada To-Mi Lotto 1.1 • Controllo pavimentazioni ammodernamento To-Mi • Coordinamento sicurezza in esecuzione ammodernamento Autostrada To-Mi - Risoluzione interferenze con linea ferroviaria A.C. To-Mi • ADF: Progetto esecutivo adeguamento sismico del Viadotto Prino - Progetto esecutivo adeguamento sismico del Viadotto Impero - Progetto esecutivo adeguamento sismico del Viadotto Gozzo • SALT: progetto esecutivo di risanamento della galleria Madonna del Poggio sud - Progetto esecutivo di risanamento della galleria Case Nuove nord - Progetto esecutivo di risanamento di 10 cavalcavia nella tratta Sestri L.-Massa • SATAP: progettazione di risanamento viadotto Stura - Direzione lavori e coordinamento sicurezza in esecuzione lotto 1.01 ammodernamento To-Mi - Ammodernamento autostrada To-Mi - Progettazione di ripristino ed adeguamento a tre corsie del viadotto Val Bosone • SITRASB: progettazione e direzione lavori degli interventi di manutenzione straordinaria - Progettazione e direzione lavori viadotti del raccordo del Traforo • AMM. PROV. SAVONA: progettazione esecutiva ripristino ponte Torretta e coord. Sicurezza in progettazione ed esecuzione • PROV.MILANO: coord. Sicurezza in fase di esecuzione lavori di risanamento di 10 ponti su S.P. - Coord. Sicurezza in esecuzione lavori di manut. Straordinaria sovrappasso Repp. 1 e 7 - Coord. Sicurezza in fase di esecuzione. Manutenzione straordinaria per messa in sicurezza di alcuni punti critici lungo le SS.PP. del servizio O. • MILANO MARE: Coord. Sicurezza in progettaz. adeguam. Strutturale e manutenz. Straord. Manufatti Tangenziale ovest Mi

CIV

A vertical composite image. The left side shows a construction site with a large concrete structure being built. The right side shows the interior of a tunnel with a curved ceiling and a person's hand visible in the foreground.

CIV

per un progetto
chiavi in mano di
grandi infrastrutture
di trasporto

collegamenti
integrati veloci



Chi è CIV



CIV (Collegamenti Integrati Veloci), forte di un azionariato autorevole pubblico e privato, si costituisce nel 1990 per iniziativa dell'avv. Giuseppe Manzitti con obiettivi di studio e gestione "chiavi in mano" di progetti nel settore dei collegamenti veloci su strada e rotaia, nonché importanti opere di pubblica utilità che abbiano per scenario l'Italia e l'Europa dei trasporti.



Il tracciato scelto dal progetto definitivo firmato SINA e CIV, si inserisce senza interferenze nella struttura dei centri urbani attraversati, estendendosi in tratte a basso rischio di turbativa per il territorio. Ad oggi la Società, che ha conservato intatte le sue non comuni valenze e capacità di intervento, continua a svolgere per il Consorzio Cociv, General Contractor dell'opera, la funzione di guida nella promozione e ricerca del consenso della nuova linea ferroviaria Genova-Milano.

Il sistema dei trasporti tradizionali ha raggiunto la soglia di emergenza e la carenza di servizi alternativi comprime ogni giorno di più il traffico di persone e merci allungando sensibilmente i tempi di percorrenza da polo a polo con notevole aggravio dei costi. Proprio per rispondere all'esigenza di un nuovo circuito europeo più snello e sicuro nasce il collegamento ferroviario ad Alta Velocità tra Genova e Novi, che mira a rafforzare il trasporto di persone e merci tra la Liguria e la Pianura Padana e quindi connettere il porto di Genova ed il Mediterraneo con il nord Europa e la grande direttiva per il collegamento transfrontaliero Est Ovest.



CIV Il contesto in cui opera

In uno scenario di globalizzazione dell'economia, il ruolo della logistica integrata e del trasporto intermodale così come l'interconnessione dei flussi e dei traffici con i centri di distribuzione, i porti e gli aeroporti, costituiscono fattore irrinunciabile di competitività per l'intero Sistema Paese. I grandi porti dell'Alto Mediterraneo, Genova e Marsiglia, gli hub intermodali, le vie di scorrimento veloce di tutta Europa ed i relativi collegamenti, devono essere considerati unitariamente, come elementi di un solo grande sistema trasportistico, di cui si deve ottimizzare la funzionalità ed esaltare l'efficienza.



All'interno di questo sistema, i concetti di intermodalità e intermobilità, punti di forza di CIV, sono legati indissolubilmente, come condizioni indispensabili per il successo delle scelte strategiche fondamentali. Il Gruppo Argo, che per mezzo di ASTM e SIAS gestisce 1.548 km di rete autostradale, oltreché, moderni centri intermodali, è divenuto attore permanente e significativo dei processi in atto.

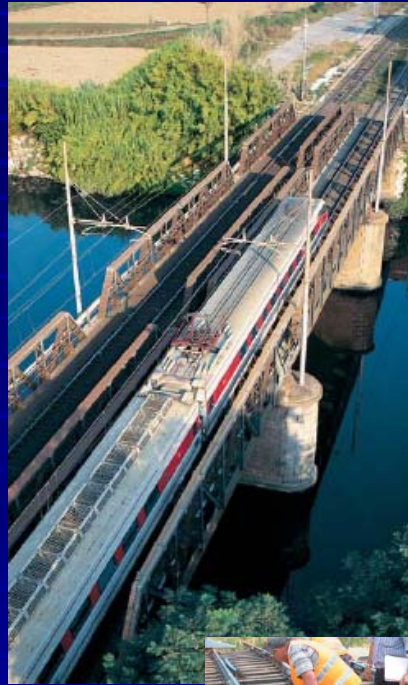


Attraverso il network di Società controllate - CIV, SINA, SINECO, LIRA - che operano nel settore finanziario, della comunicazione, dell'ingegneria del territorio e del controllo, si pone come promotore di rilevanti iniziative legate al generale processo di modernizzazione dei trasporti e all'ottimizzazione della mobilità e della sicurezza.

CIV Principali progetti



Ogni nuova struttura logistica comporta un rilevante impatto sul territorio, con ricadute pesanti sull'urbanizzazione, sul rapporto mobilità-ambiente e sullo sviluppo futuro delle economie locali. L'attività di CIV, sintetizzata nello slogan "Il territorio come valore", rappresenta un nuovo modo di "fare ingegneria", che si traduce in una pianificazione accurata e approfondita del quadro socio-ambientale, premessa imprescindibile per creare reali nuove prospettive economiche, condivise dalle popolazioni del territorio.



La costruzione del nuovo valico ferroviario (Terzo Valico), ubicato nel cuore del crocevia tra le grandi direttrici trasportistiche Est/Ovest e Nord/Sud, appare indispensabile per lo sviluppo economico di tutta l'area genovese ed in particolare del suo porto, che rischierebbe l'asfissia se condizionato esclusivamente dal trasporto su gomma. Presentato all'opinione pubblica nel 1990, il progetto per il Terzo Valico, all'epoca totalmente finanziato, ha subito diverse trasformazioni nel percorso e nei sistemi di allacciamento alla città, per arrivare all'ultima stesura, approvata in via definitiva dal Cipe il 29 Marzo 2006.

Tra gli altri progetti CIV, in risposta ad una esigenza reale di Genova, ha effettuato lo studio per un nuovo attraversamento est-ovest della città, valutando le alternative progettuali (tunnel a mare, sistema di gallerie a monte, ponte sul porto), analizzando le problematiche realizzative, i costi di costruzione e manutenzione, l'indice di consenso da parte degli abitanti e le ricadute su ambiente ed occupazione.

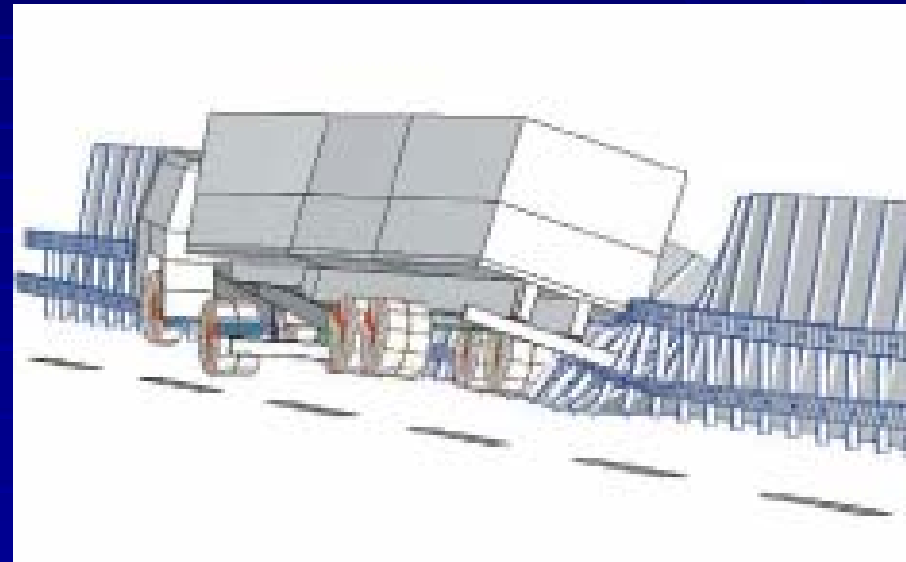


L.I.R.A.

A composite image for the L.I.R.A. logo. On the left, a circular seal of the University of Milan is visible. The background is a photograph of a multi-lane highway with a concrete barrier. The text "L.I.R.A." is written in large, white, stylized letters across the center. Below it, the text "studi e sperimentazioni in tema di sicurezza passiva nell'ambito del traffico veicolare" is written in a smaller, white, sans-serif font. To the right of the main text, the text "laboratorio italiano ricerca attrezzature" is written in a smaller, white, sans-serif font.

L.I.R.A.
studi e
sperimentazioni
in tema di
sicurezza passiva
nell'ambito del
traffico veicolare

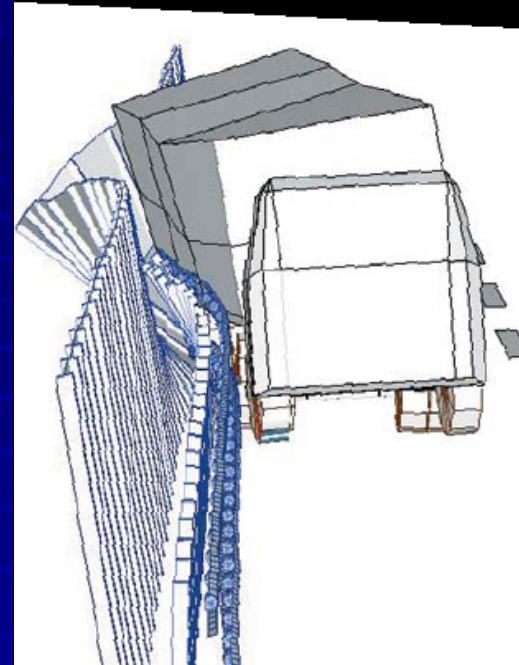
laboratorio
italiano ricerca
attrezzature



Chi è L.I.R.A.



LIRA S.r.l. - Laboratorio italiano di ricerca sulle attrezzature per la sicurezza passiva nell'ambito del traffico veicolare - è nata nel 2002 dalle società di ingegneria SINA e SINECO e dal Politecnico di Milano, unendo così le professionalità ed il know-how di due tra le più significative realtà nazionali nel campo della sicurezza, con il prestigio dell'importante Istituzione universitaria.



La missione di LIRA è promuovere lo studio, la ricerca, la sperimentazione nell'ambito dei dispositivi idonei a garantire il più alto livello di sicurezza passiva per la salvaguardia della vita umana, personale e collettiva, sulle strade.

L.I.R.A. Gli obiettivi

Molti gli obiettivi aziendali di LIRA. Il principale é la creazione di un laboratorio o campo prova per lo studio, la ricerca e la sperimentazione nel settore dei dispositivi necessari a garantire un adeguato livello di sicurezza passiva nell'ambito del traffico veicolare. A tale scopo sono al vaglio studi di valutazione delle opportunità e dei possibili rapporti di collaborazione con realtà già operanti nel settore, al fine di definire il quadro più idoneo all'avvio di un'attività sperimentale. Sempre nell'ambito della sicurezza passiva, LIRA, cura l'esecuzione di calcoli e simulazioni numeriche utili alla valutazione dell'efficienza delle attrezzature, promuovendo lo sviluppo, la gestione e l'utilizzo di specifici software e la fornitura di servizi avanzati di supporto all'innovazione tecnologica.



Rientrano nelle attività di LIRA l'ispezione e validazione relativa ai progetti delle opere di ingegneria impiantistica e della sicurezza passiva per le infrastrutture di trasporto e per il traffico veicolare e la partecipazione a programmi di ricerca e studi mirati allo sviluppo delle normative tecniche di settore, insieme a gruppi di lavoro nazionali ed internazionali



L.I.R.A. Le attività



Già nei primi anni di vita LIRA ha fornito importanti contributi al settore in cui opera. Per conto del socio SINA, ha svolto prestazioni nell'ambito dei servizi di calcolo, simulazione e verifica dei progetti di sistemi e dispositivi di sicurezza, nonché nell'organizzazione di prove d'urto dal vero, in particolare per ciò che concerne un sistema di terminale o cuspidi per svincoli e zone di interscambio di classe P4, sottoposto a prove di certificazione presso il laboratorio LIER di Lione. Inoltre, per la verifica di alcune situazioni progettuali particolari in sede di installazione delle barriere, LIRA ha in essere accordi di collaborazione con altre realtà del comparto, quale, per esempio, il Politecnico di Worcester (USA), con il quale è stato condotto uno specifico studio relativamente ai carichi trasmessi agli impalcati durante l'urto di un veicolo contro una barriera di sicurezza, al fine di definire i parametri caratterizzanti del fenomeno, cooperando al riguardo con il Politecnico di Milano.



Grazie all'attività di LIRA, è ora possibile disporre di un sistema integrato di barriera di sicurezza-barriera acustica di classe H4b - già sottoposto a prove di certificazione presso il Laboratorio LIER di Lione - sviluppato congiuntamente a Tubosider S.p.A., adottabile sui bordi laterali dei viadotti, in particolare di nuove costruzioni o opere di ammodernamento che, dalle prime rilevazioni, potrà trovare una soddisfacente richiesta sul mercato.